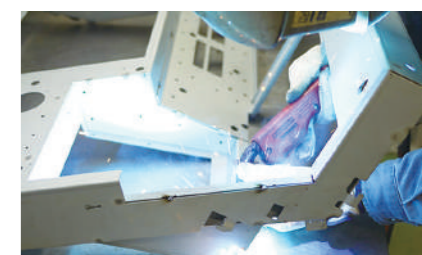
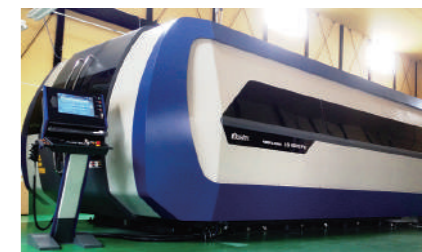




株式会社  
田中精密板金

〒953-0125  
新潟県新潟市西蒲区和納3丁目26番11号  
TEL 0256-82-1112 FAX 0256-82-1113

URL <http://www.kk-tsb.co.jp/>  
メール [info@kk-tsb.co.jp](mailto:info@kk-tsb.co.jp)



<http://www.kk-tsb.co.jp/>



創造力を発動せよ!



株式会社  
田中精密板金



採用案内



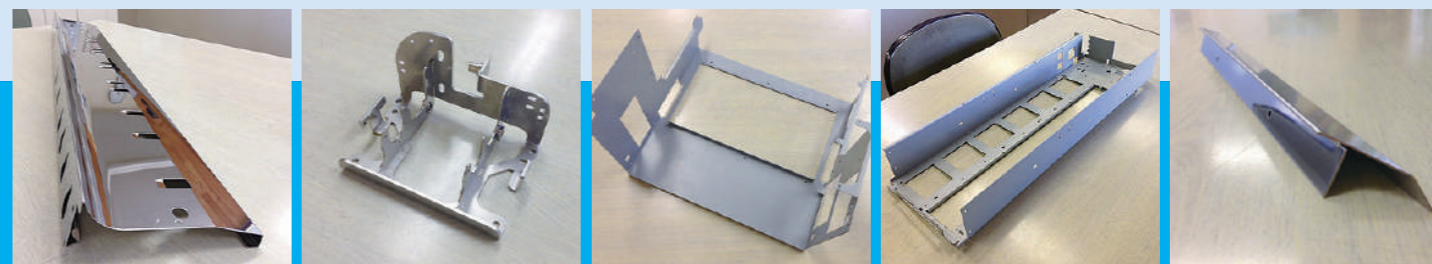
Certificate Number 13509  
ISO 9001:2015  
ISO 14001:2015



# 輝け！未来のマシンオペレーター！

Let's challenge to skill up! 若い力が活躍できる職場。

## 熟練した加工技術により生み出される製品



01

社員は会社の歯車というイメージ

一人ひとりが原動力のエンジンです



02

文系はものづくりに携わることが難しいというイメージ

女性も男性も文系理系問わず活躍中



03

人財育成について

現任訓練 OJTにて1対1で丁寧に指導します



**ものづくりは創造力**です。君のアイデアが生産シーンを改革します。

### 業務内容

主な生産工程の一例です。

他にも生産管理業務や加工機のデータを製作する作業や品質を担保する品質保証業務など多岐に渡ります。

#### ブランク加工（ファイバーレーザー）



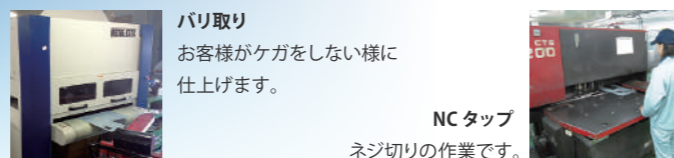
レーザービームで金属板を切断します。

#### ブランク加工（切断・抜き）



金型を使用し金属板を打ち抜きやフォーミングを行います。

#### バリ前タップ加工



バリ取り  
お客様がケガをしない様に仕上げます。

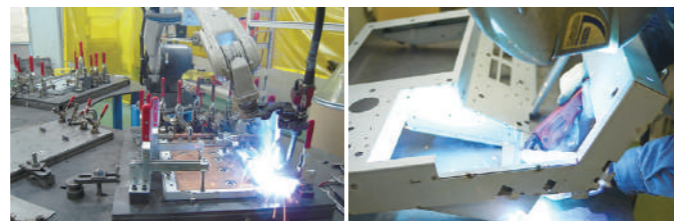
NC タップ  
ネジ切りの作業です。

#### 曲げ加工



金属板を折り曲げる加工です。汎用機で一つ一つ丁寧に人が仕上げる作業や大量の製品をロボットを駆使し加工する作業です。

#### 溶接加工

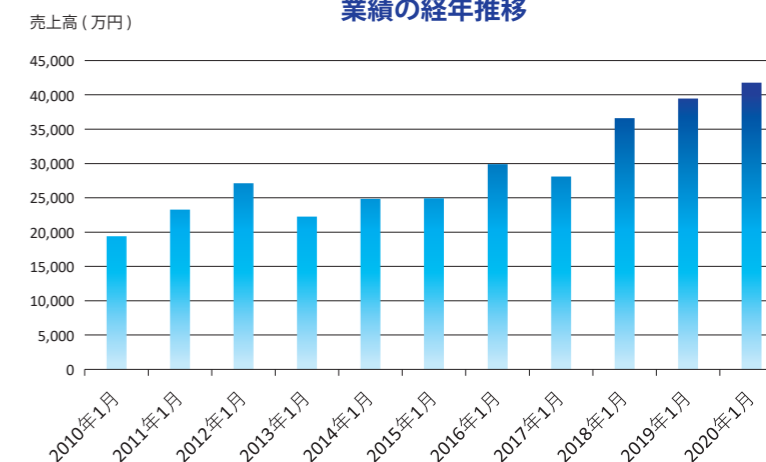


金属を溶かし接合する加工です。

## 会社概要

会社名 株式会社田中精密板金  
 設立 平成元年6月13日  
 代表取締役 田中 幹久  
 事業内容 精密板金加工業  
 住所 〒953-0125 新潟県新潟市西蒲区和納3丁目26番11号  
 TEL / FAX TEL 0256-82-1112 / FAX 0256-82-1113  
 工場敷地 2104平方メートル  
 工場 960.6平方メートル  
 事務所 80.5平方メートル

### 業績の経年推移



## 2016 - 2017年 MF技術優秀賞 受賞

### 複合加工センサを用いたファイバーレーザーによるブラケット加工

授賞理由 レーザパンチ複合機単体での生産から、タレパンとファイバーレーザー加工機による複合加工を導入する事で、大板1枚から72個取りの加工において、生産時間が845分から106分と87%の時間短縮を実現(主に検査工程の短縮)。これは接触式複合加工センサの開発とシート基準穴とパーツ基準穴を設定する計測方法の工夫に依るもので、その独創性と精度が評価された。



金銭端末機用ブラケット部品

## 先輩社員の声

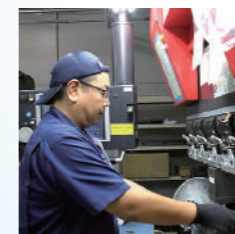


山田 2011年3月22日入社

社員みんなで一から製品作りをし、自分の作業工程で寸法通りの製品が出来た時、**やりがい**を感じます。

松崎 2014年5月1日入社

田中精密板金は技術力が高く、**設備の整った作業環境**で、社員間は気さくで何でも言い合える会社です。



辻 2018年3月21日入社

最初は「出来るのだろうか」と不安がありますが、先輩社員の方々が**優しくフォロー**してくれるので、不安がらずに是非応募してみてください！

小川 2018年11月1日入社

ホームページを見たら、今まで見たことの無いロボットの動画があり、**先進的でおもしろそう**だと思い興味を持ったのが入社きっかけです！

